

## MANIFESTACIONES CONDUCTUALES EN LAS CEFALEAS

Dr. Josep Artigas. 1996

Artigas Pallarès, J



## ASPECTOS CONDUCTUALES DE LAS ENFERMEDADES NEUROLOGICAS

- la conducta esta vinculada a la actividad cerebral, por lo tanto las enfermedades neurológicas se expresan poco o mucho a través de la conducta.
- la vivencia de la enfermedad tiene en la conducta un vehículo de expresión.
- en algunos casos la medicación modifica la conducta

Artigas Pallarès, J



## LOS ASPECTOS CONDUCTUALES TIENEN INTERES

- diagnóstico.
- terapéutico.
- el paciente espera de nosotros que los tomenos en consideración.

Artigas Pallarès, J



## VIAS DE APROXIMACION

- relato del paciente.
- observación.
- cuestionarios.
- exploraciones específicas.

Artigas Pallarès, J



## METODOS EMPLEADOS

- RORSCHAC
- DIBUJO DE LA FIGURA HUMANA
- DIBUJO DE LA FAMILIA
- ROSENZWEIG
- MMPI
- ESCALA DE ACONTECIMIENTOS VITALES (PAYKEL)
- ESCALAS DE DEPRESIÓN
- ESCALAS DE ANSIEDAD
- CBCL
- TEST DE INTELIGENCIA

Artigas Pallarès, J



## MIGRANYA / CONDUCTA

- TEMA CLÁSICO
- POCOS ESTUDIOS EN NIÑOS
- RESULTADOS CONTRADICTORIOS
- PROBLEMAS METODOLÓGICOS
- NO SE HA PODIDO DEMOSTRAR UNA “PERSONALIDAD MIGRAÑOSA”
- PRACTICAMENTE TODOS LOS ESTUDIOS PONEN EN EVIDENCIA RASGOS PSICOLÓGICOS QUE DIFIEREN DE LA POBLACIÓN

Artigas Pallarès, J



## OPINIONES

- La cefalea infantil frecuentemente representa la somatización de trastornos psicoafectivos.
- La cefalea es causa de trastornos psicológicos.
- La migraña, al igual que otras enfermedades neurológicas, tiene manifestaciones comórbidas que afectan al área psíquica.

Artigas Pallarès, J



## ESTUDIO DE CUNNINGHAM

- NUMERO DE PACIENTES LIMITADO (20 + 20 + 20)
- RASGOS DESTACADOS
  - QUEJAS SOMATICAS
  - ANSIEDAD
  - DEPRESION
  - COMPETENCIA SOCIAL
  - AISLAMIENTO SOCIAL
  - FALTA DE ATENCION
- PERFIL SIMILAR EN PACIENTES QUE TENIAN DOLOR SOMATICO

Artigas Pallarès, J



## ESTUDIO DE GUIDETTI

- QUEJAS SOMATICAS
- DEPRESION
- ANSIEDAD
- TRASTORNOS DE CONDUCTA  
INTERNALIZANTES

Artigas Pallarès, J



## ESCALAS DEL CBCL

- AISLAMIENTO
- QUEJAS SOMATICAS
- ANSIEDAD/DEPRESION
- PROBLEMAS SOCIALES
- TRASTORNOS DEL PENSAMIENTO
- PROBLEMAS DE ATENCION
- CONDUCTAS DELICTIVAS
- CONDUCTAS AGRESIVAS

Artigas Pallarès, J



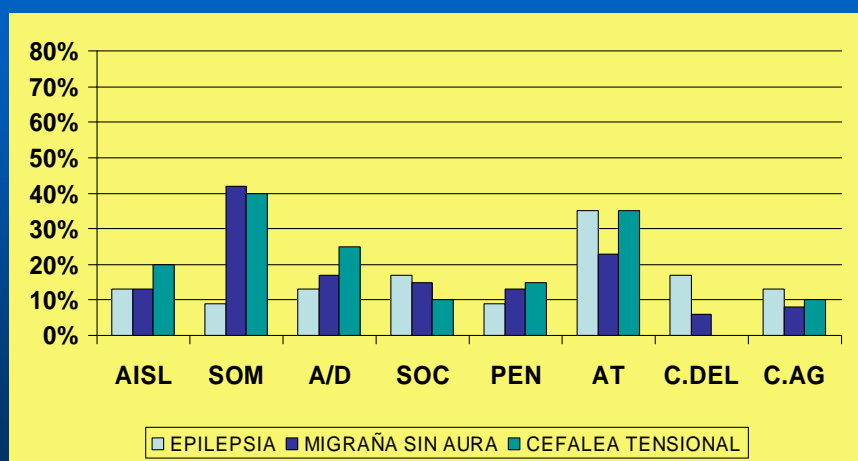
## CARACTERISTICAS DE LAS MUESTRAS

	NUMERO	EDADES MEDIAS (6-18)	NIÑOS/NIÑAS
MIGRAÑA SIN AURA	52	10,3	26/26
MIGRAÑA CON AURA	21	10,9	7/14
CEFALEA TENSIONAL	20	10	6/14
EPILEPSIA	23	10,3	10/13

Artigas Pallarès, J



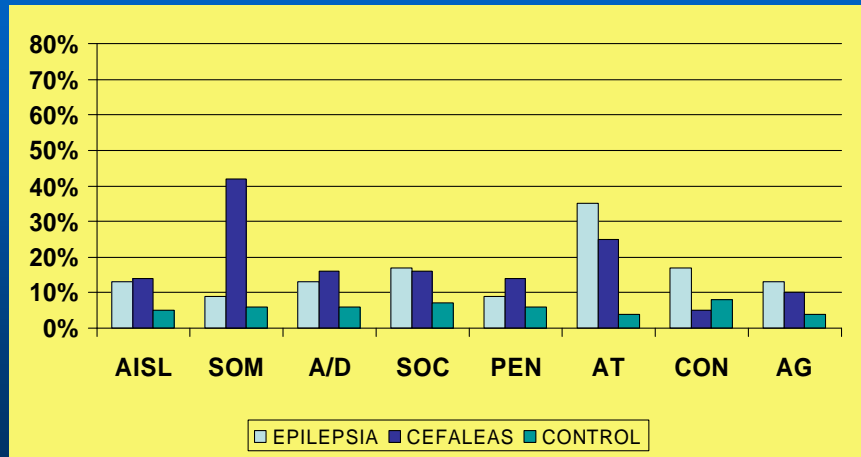
## % DE PACIENTES SOBRE PERCENTIL 95 (4)



Artigas Pallarès, J



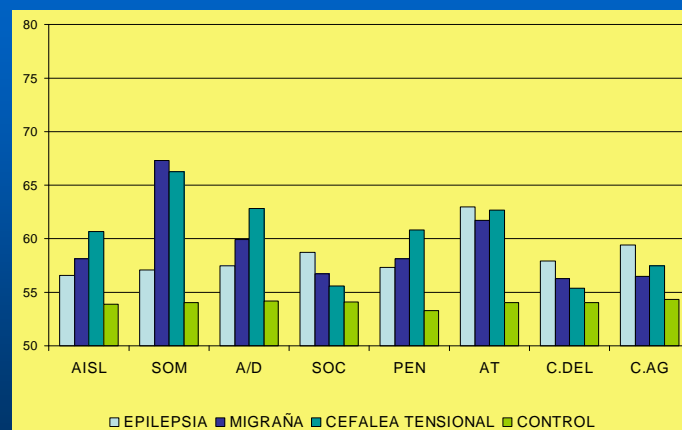
## % PACIENTES SOBRE PERCENTIL 95 (2)



Artigas Pallarès, J



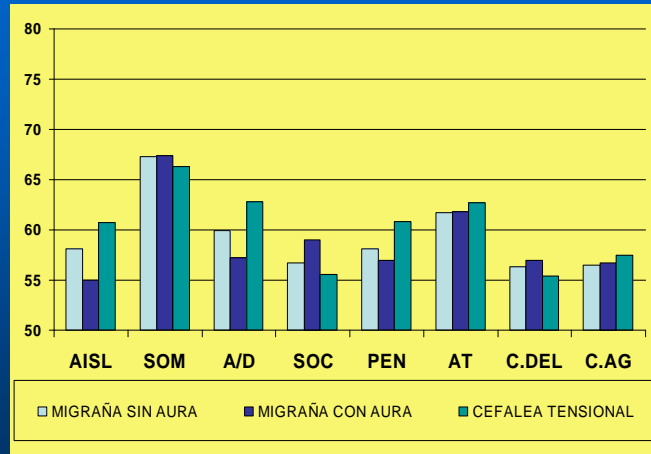
## VALOR MEDIO PUNTUACIONES T (3)



Artigas Pallarès, J



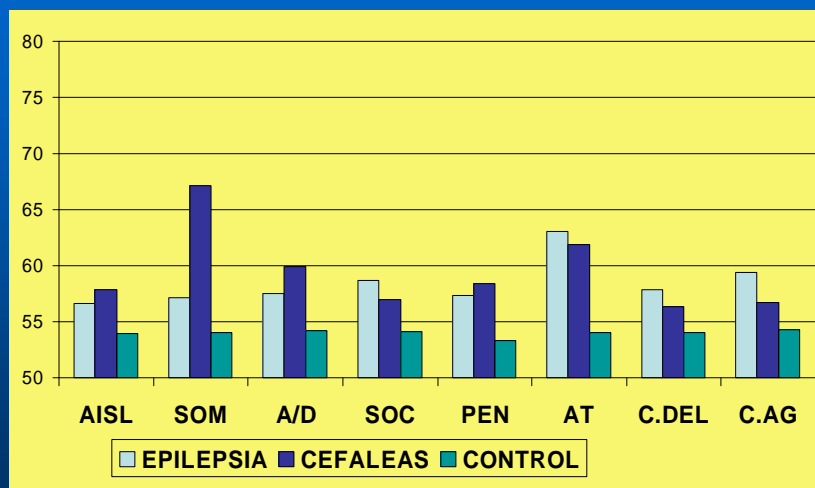
## VALOR MEDIO PUNTUACIONES T (5)



Artigas Pallarès, J



## VALOR MEDIO PUNTUACIONES T (1)



Artigas Pallarès, J



## CONCLUSIONES

- ELEVADA PREVALENCIA DE TRASTORNOS PSICOPATOLÓGICOS EN PACIENTES CON CEFALÉAS.
- EL PERFIL PSICOPATOLÓGICO DE LOS NIÑOS CON CEFALÉAS DIFIERE POCO DEL DE LOS NIÑOS CON EPILEPSIA.
- LLAMA LA ATENCIÓN LA ELEVADA PREVALENCIA DE TRASTORNOS DE ATENCIÓN.
- NO PARECE EXISTIR UNA “PERSONALIDAD MIGRAÑOSA”.

Artigas Pallarès, J

