



ANÁLISIS DE LAS CONDUCTAS
MÁS PREVALENTES EN EL
TRASTORNO DE DÉFICIT DE
ATENCIÓN/HIPERACTIVIDAD

Artigas J , Bermúdez J

Artigas Pallarès, J



Teorías cognitivas del TDA/H

- Déficit en la inhibición de la respuesta (Barkley, 1997)
- Déficit en la memoria de trabajo (Pennington, 1997)
- Aversión a la demora (Sonuga-Barke, 1992)

Artigas Pallarès, J



TEORIA COGNITVA DEL TDA/H SEGUN R BARKEY

Sentimiento del yo (memoria de trabajo no verbal)

Acción autodirigida (análisis y síntesis de la conducta)

Déficit en la inhibición de la respuesta

Internalización del lenguaje, (memoria de trabajo verbal)

Auto-regulación del afecto, motivación y arousal

Artigas Pallarès, J



DIFICULTAD PARA PERSISTIR EN UNA ACTIVIDAD

PIERDE ANTES EL INTERES

BUSCA LA OPCION más GRATIFICANTE

NO PUEDE DEMORAR LA GRATIFICACION

DIFICULTAD PARA CONTROLAR LOS IMPULSOS

ASUME más RIESGOS
PROBLEMA CON EL
MANEJO DEL DINERO

MINIMO ESFUERZO
PENSAMIENTO IMPULSIVO

Pacientes y métodos

- 323 pacientes diagnosticados de TDA/H en consulta de Neuropediatría desde enero/96, hasta marzo/2001
- Niños: 268; niñas: 55
- Grupo control: 110 niños (colegio normal, consulta área básica)
- Edad media grupo pacientes: 8.48
- Edad media grupo control: 8.41
- Grupo pacientes: Proporción niños 83 %
- Grupo control: Proporción niños 84 %
- Cuestionario CBCL 4-18 de Achenbach, para padres

Artigas Pallarès, J



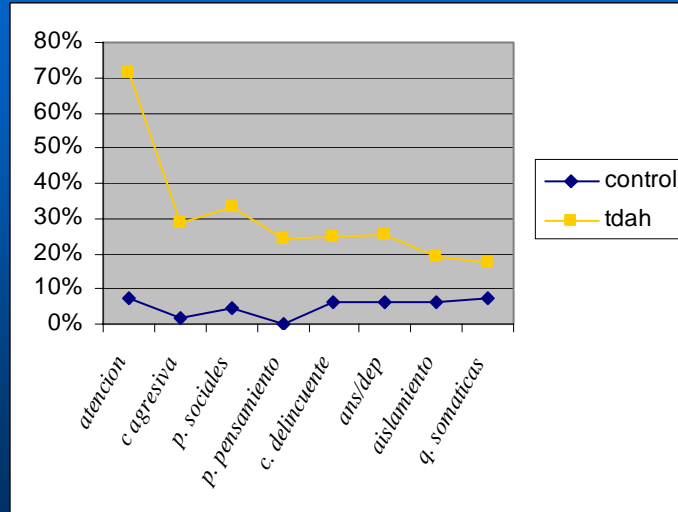
cbcl: cuestionario para padres, con 113 items sobre conductas concretas que permite valorar las siguientes escalas

- aislamiento
- quejas somáticas
- ansiedad/depresión
- problemas sociales
- problemas de pensamiento
- problemas de atención
- conducta delincuente
- conducta agresiva
- escala internalizante
- escala externalizante
- escala total

Artigas Pallarès, J



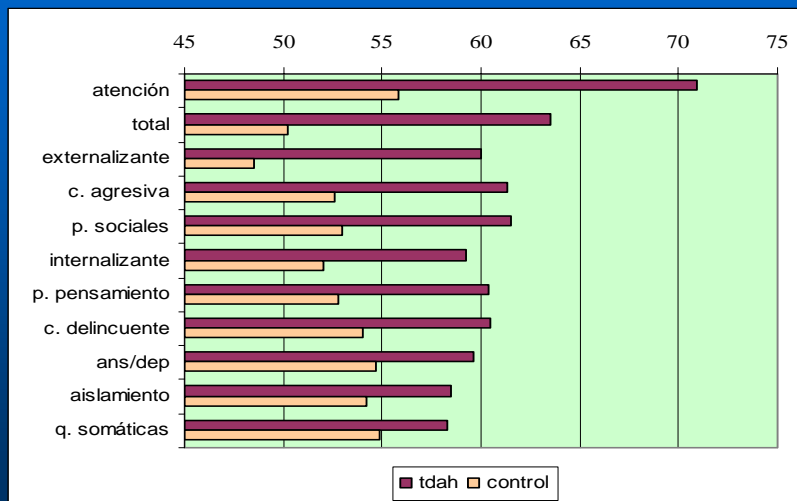
escalas totales



Artigas Pallarès, J



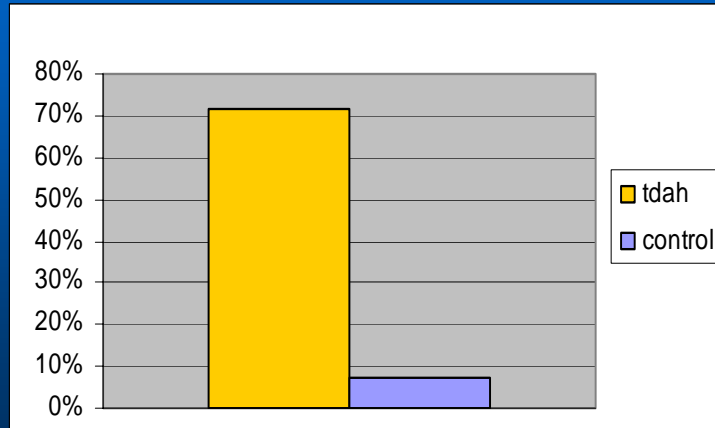
Escalas de conducta (PT)



Artigas Pallarès, J



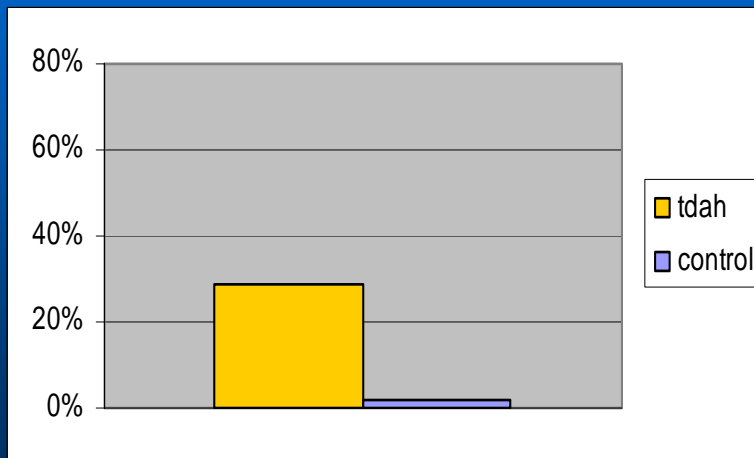
pacientes con problemas de atención



Artigas Pallarès, J



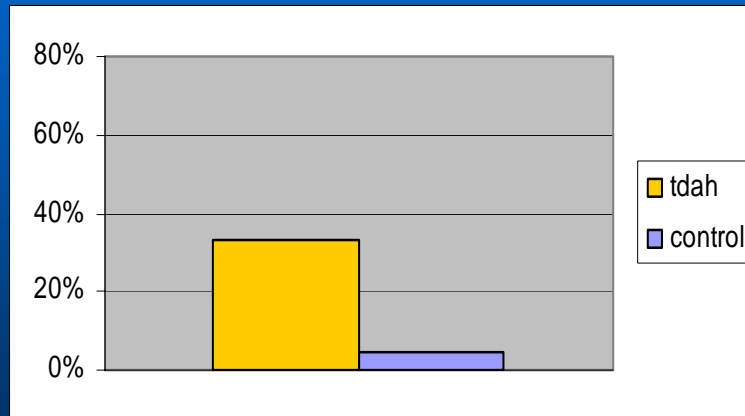
pacientes con problemas de conducta agresiva



Artigas Pallarès, J



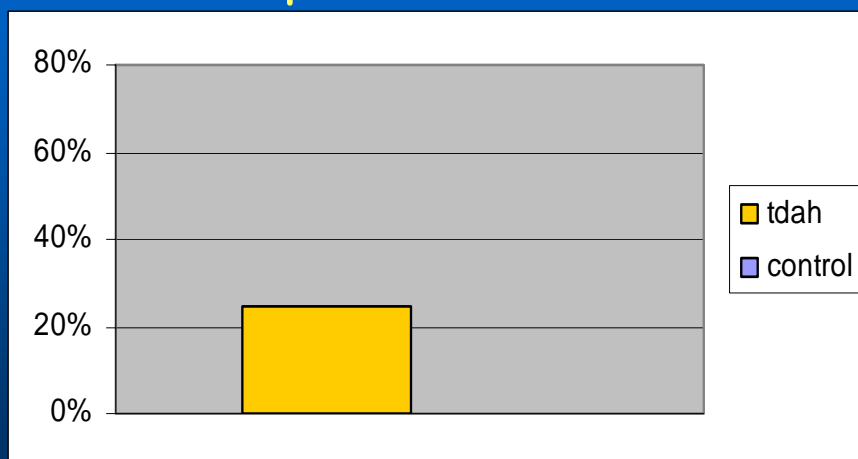
pacientes con problemas sociales



Artigas Pallarès, J



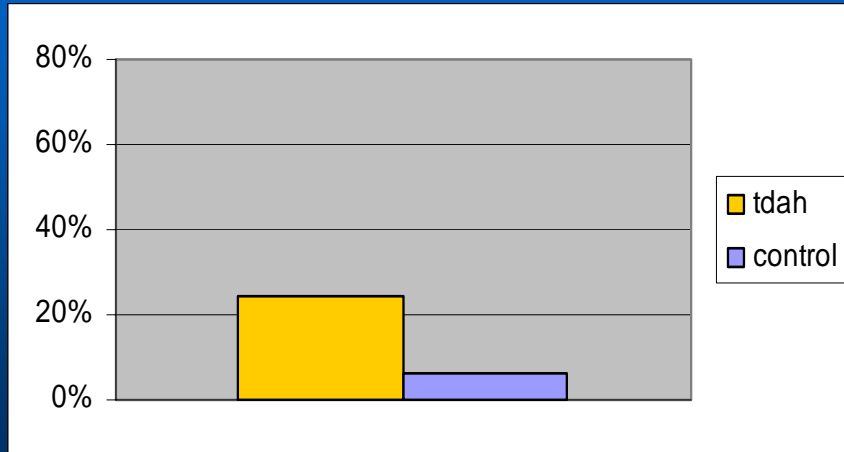
pacientes con problemas del pensamiento



Artigas Pallarès, J



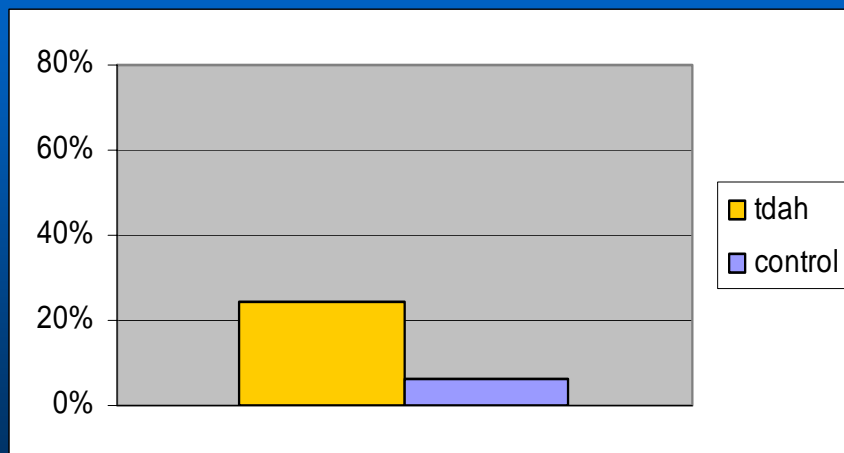
pacientes con problemas conducta delincuyente



Artigas Pallarès, J



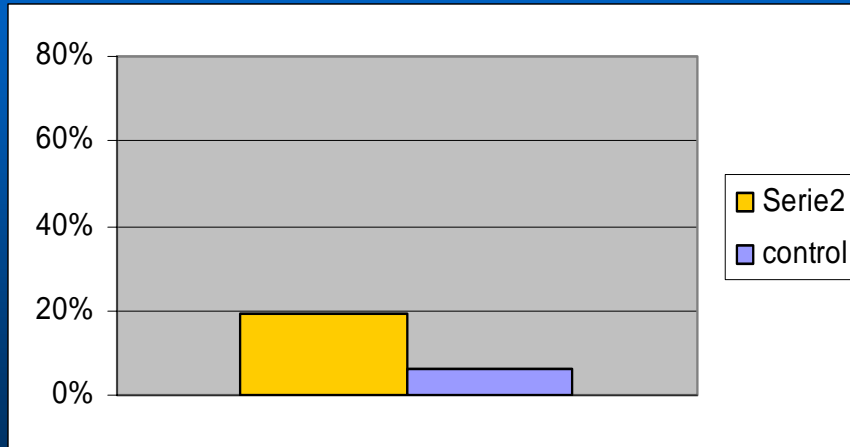
pacientes con problemas de ansiedad/depresión



Artigas Pallarès, J



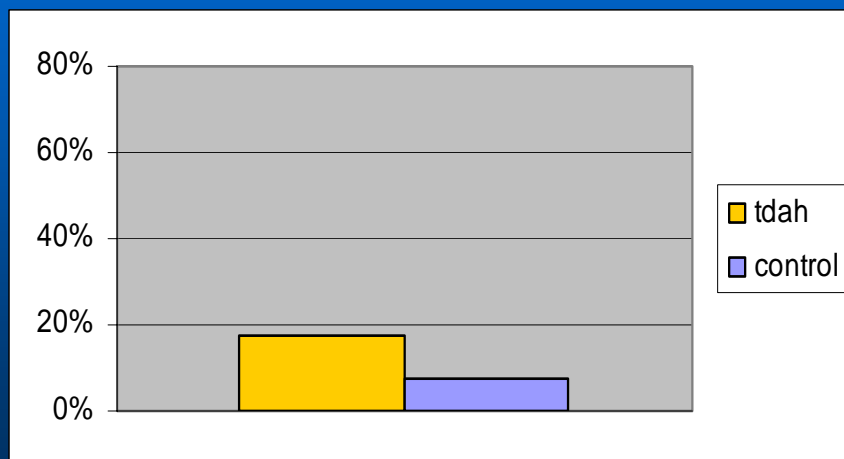
pacientes con problemas de aislamiento



Artigas Pallarès, J



pacientes con problemas de quejas somáticas



Artigas Pallarès, J



Conductas más frecuentes (1). $p < 0.05$

- No se puede concentrar o prestar atención AT
- Trabajo escolar deficiente AT
- Impulsivo, hace las cosas sin pensar AT
- Nervioso, sensible o tenso AT
- Exige mucha atención CA
- No puede sentarse quieto, intranquilo, demasiado activo AT
- Le gusta llamar la atención, se hace el payaso CA
- Testarudo, mal humorado, irritable CA
- Demasiado ruidoso CA
- Confuso, parece estar en las nubes AT
- Actúa demasiado inmaduro para su edad AT

Artigas Pallarès, J



Conductas más frecuentes 2. $p < 0.05$

- Desobediente en casa CA
- Se enfurruña o incomoda fácilmente AI
- Grita mucho CA
- Rabietas o mal genio CA
- Incoordinado o torpe AT
- Desobediente en la escuela CA
- Cambios bruscos de humor o sentimientos CA
- Fácilmente celoso CA
- Cree que es inútil o inferior a los demás AD
- Prefiere jugar con niños más jóvenes PS
- Repite ciertos actos una y otra vez PP

Artigas Pallarès, J



conductas más frecuentes en niños $p < 0.05$

- impulsivo, hace las cosas sin pensar
- ataca a otras personas físicamente
- se come las uñas
- le gusta llamar la atención, se hace el payaso
- se burla mucho de los otros niños
- tiene malas compañías
- demasiado ruidoso

Artigas Pallarès, J



conductas más frecuentes en niñas $p < 0.05$

- prefiere jugar con niños más jóvenes
- tiene miedo a ir a la escuela
- no duerme bien
- se chupa el dedo
- dolores y molestias
- dolores de barriga, retortijones

Artigas Pallarès, J



Conclusiones

- Utilidad del CBCL 4-18 para valorar el perfil conductual de los niños con TDA/H
- Alta prevalencia de problemas de conducta
- Perfil diferencial de conducta entre niños y niñas

Artigas Pallarès, J

